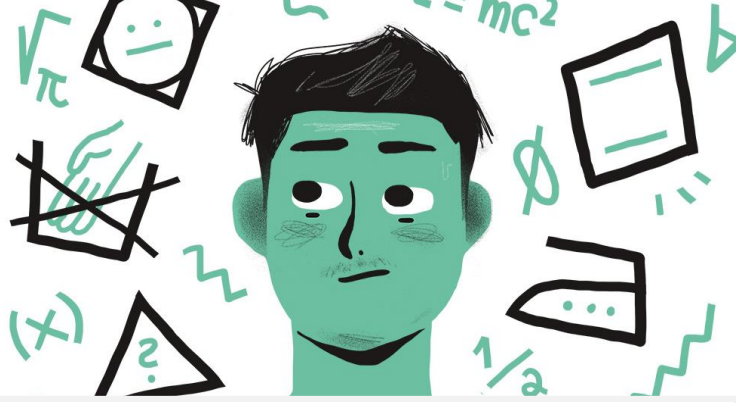


# Waschsymbole

Merkzettel für Pflege- & Waschsymbole

**SNOOZE PROJECT**

DIE EHRliche MATRATZE  
www.snoozeproject.de



## WASCHEN & SCHLEUDERN



Waschen allgemein



Nicht waschen



Nur Handwäsche



Kein Handwäsche



Waschen bei 30°C



Waschen bei 30°C (schonend)



Waschen bei 30°C (sehr schonend)



Kalt waschen

## TROMMELTROCKNEN



Trommel-trocknen erlaubt (beachte Temperatur)



Nicht trommel-trocknen



Trommel-trocknen bei niedriger Temperatur



Trommel-trocknen bei normaler Temperatur



Trommel-trocknen bei hoher Temperatur

## LUFTTROCKNEN



Lufttrocknen allgemein



Liegend trocknen



Trocknen auf der Leine (USA)



Tropfnass trocknen (USA)



Im Schatten trocknen (USA)



Liegend trocknen im Schatten (USA)



Trocknen auf der Leine im Schatten (USA)



Tropfnass trocknen im Schatten (USA)

## BÜGELN



Bügeln allgemein



Bügeln mit geringer Temperatur



Bügeln bei mittlerer Temperatur



Bügeln bei hoher Temperatur



Nicht bügeln



Bügeln ohne Dampf

## CHEMISCHE REINIGUNG



Professionelle chemische Reinigung



Alles möglich (veraltet)



Nicht chemisch reinigen



Kohlenwasserstoff



Schonend mit Kohlenwasserstoff



Sehr schonend mit Kohlenwasserstoff



Reinigen mit Perchloroethylen oder Kohlenwasserstoff



Schonend mit Perchloroethylen oder Kohlenwasserstoff



Sehr schonend: Perchloroethylen oder Kohlenwasserstoff

## BLEICHEN



Jegliches Bleichen erlaubt (Chlor und Sauerstoff)



Bleichen mit Sauerstoff erlaubt



Bleichen mit Chlor erlaubt (veraltet)



Bleichen nicht erlaubt



Bleichen nicht erlaubt (veraltet)

## NASSREINIGUNG



Professionelle Nass-reinigung



Schonende professionelle Nassreinigung



Sehr schonende professionelle Nassreinigung



Professionelle Nassreinigung nicht erlaubt (veraltet)

- Wenn keine **genauen Gradangaben** zu finden sind, geben in der Regel **Punkte** den Temperaturbereich an: • (= niedrig), •• (= mittel), ••• (= hoch).
- **Linien** zeigen an **wie schonend** etwas behandelt (oder **geschleudert**) werden muss: Keine Linie (= nicht schonend), eine Linie (= schonend), zwei Linien (= sehr schonend).
- Ein **X** bedeutet grundsätzlich, dass etwas nicht so gereinigt bzw. bearbeitet werden darf!

**Hinweise**